

# le dauphiné

LIBERE

[www.ledauphine.com](http://www.ledauphine.com)

Mercredi 13 février 2008

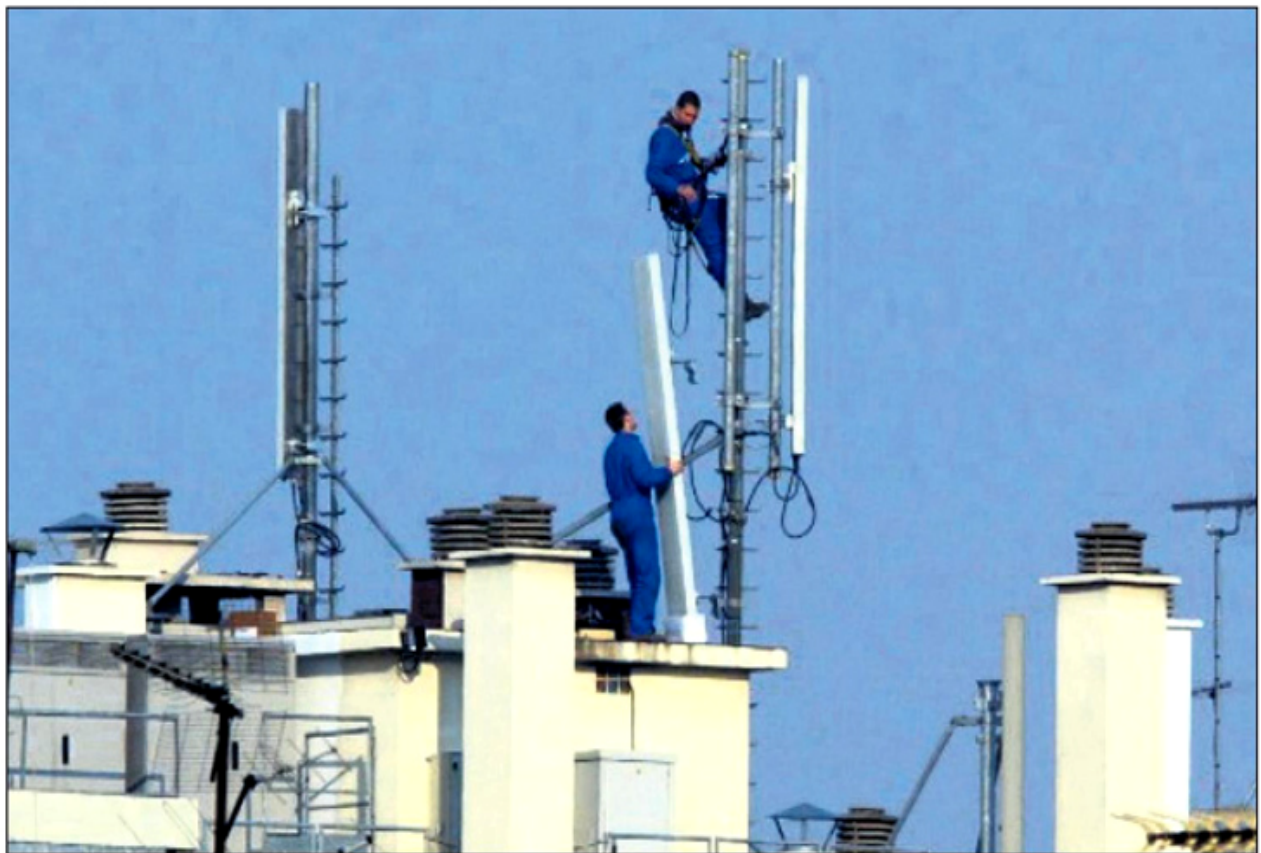
Grand Valence & Vallée de la Drôme

BC 26

0,85 €

**DRÔME : L'AVIS DES EXPERTS, LE COMBAT DES RIVERAINS**

## Antennes relais : que risquons-nous ?



Aujourd'hui, 49 millions de personnes sont abonnées à la téléphonie mobile, ce qui a généré l'équipement d'antennes en masse. Archives AFP / Jacques DEMARTHON

Conséquence du développement de la téléphonie mobile, les antennes relais fleurissent un peu partout, dans le département. Épaulés par le Criirem (centre de recherches et d'informations indépendantes sur les rayonnements électromagnétiques), des collectifs de riverains se fédèrent pour dénoncer et limiter les effets néfastes sur les organismes. P. 3

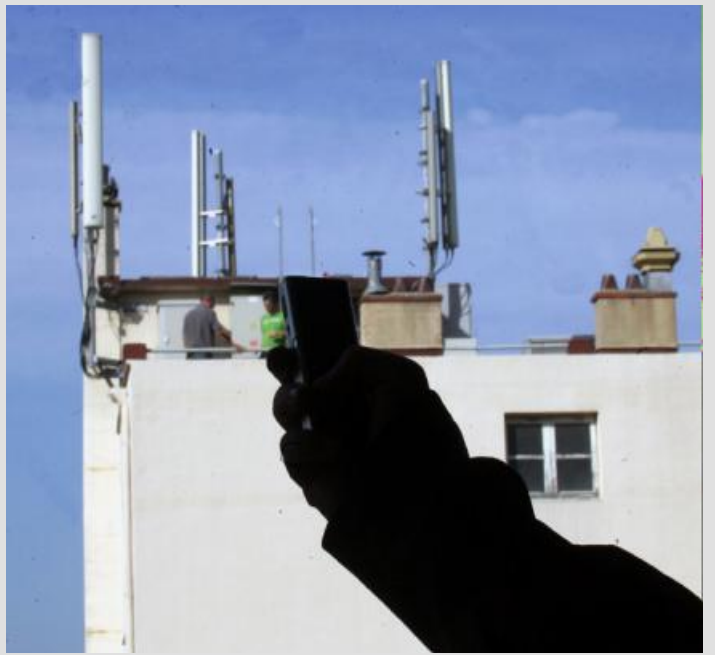
# PEUR DE LA TELEPHONIE MOBILE ?

## Antennes-Relais : «le risque existe»

par [La Rédaction du DL](#) | le 13/02/08

**L**a publication samedi dans les colonnes de nos confrères d'Aujourd'hui en France d'une étude sur les risques liés à la téléphonie mobile n'est pas de nature à rassurer. Et, selon un membre du Criirem (Centre de recherches et d'informations indépendantes sur les rayonnements électro-magnétiques non-ionisants) présidé par Michèle Rivasi, le risque est bel et bien présent.

«Il y a des appareils autour de nous qui émettent des rayonnements pulsés. Ces rayonnements ont un effet sur les cellules du vivant. Certaines études le montrent, d'autres non. Mais cela signifie au moins une chose. Le risque existe. À ce titre, il y a deux écoles. Ceux qui pensent qu'il faut appliquer un principe de précaution et ceux qui pensent le contraire.»



Et toujours selon ce spécialiste du Criirem, les opérateurs à l'heure actuelle jouent sur les mots. «Il y a des publications qui traitent de phénomènes répliqués en laboratoire et selon lesquelles les rayonnements électro-magnétiques ont un effet biologique. Mais certains jouent sur les mots en disant qu'un effet biologique n'a pas forcément un effet sanitaire. L'organisation mondiale de la santé (OMS) n'a pas révisé sa position et dit pour l'instant qu'il n'existe pas de risques pour la santé. Cela va à l'inverse de certaines études référencées sur son site.» Mais qu'en est-il vraiment des antennes de téléphonie mobile? Présentent-elles un risque pour la santé et si oui lequel?

«Un scientifique belge a compté les études traitant exclusivement des antennes-relais. Il en a dénombré 10. Huit concluent à des effets sur les riverains pouvant aller des troubles du sommeil, à l'irritabilité en passant par les tumeurs. Éloigner les antennes-relais des lieux sensibles est une fausse bonne idée. Plus l'antenne sera éloignée, plus son rayonnement sera fort. La meilleure solution serait d'avoir une multitude de petits émetteurs à faibles rayonnements. Mais ce sera coûteux pour les opérateurs.»

Quant au discours des opérateurs qui tend à rassurer la population, ce membre de la Criirem le relativise. «C'est de bon aloi. Pour faire un parallèle, je n'ai jamais entendu des marchands d'armes dire du mal de leurs produits. Plus sérieusement, l'étude sur les tomates soumises à des rayonnements montre qu'elles secrétaient une protéine de stress équivalent à un signal de douleur... C'est une réalité. Ces technologies sont mauvaises pour le vivant. Et nous sommes, malgré nous, les cobayes d'une expérience de grande ampleur dont nous ignorons les conséquences.»

### REPÈRES

#### LE [CRIIREM](#) PRÉSIDIÉ PAR MICHÈLE RIVASI

Le bureau du Criirem réunit des scientifiques, experts des pollutions de l'environnement. La présidente est la Drômoise Michèle Rivasi.

#### ANTENNES-RELAIS

Selon une étude du professeur Hans Peter Hutter, les données recueillies en Autriche, au domicile de 336 personnes choisies au hasard montrent que des symptômes subjectifs comme les migraines, les troubles de la concentration ou la sensation de froid aux extrémités du corps peuvent être associés aux niveaux d'exposition les plus élevés aux champs micro-ondes émis par les antennes relais installées à proximité. (Source Criirem).

#### HARO SUR LE WIFI

Toujours selon le Criirem, [le Gouvernement allemand déconseille l'utilisation du Wifi](#) dans le cadre de la famille.

# À ROMANS ET À MONTÉLIMAR

par [La Rédaction du DL](#) | le 13/02/08

## ***Romans: une réglementation renforcée ?***

Dès 2005, la ville de Romans a décidé d'en encadrer plus strictement l'installation. En exigeant notamment desopérateurs qu'ils assortissent leurs dossiers d'un certain nombre d'engagements. Depuis, des mesures de champs électromagnétiques ont même été menées, réalisées par un bureau de contrôle indépendant... Des résultats inférieurs aux normes d'exposition que l'on peut d'ailleurs consulter auprès du service communal d'hygiène et de santé.

À l'automne dernier, un opérateur - SFR - a cependant dû retirer son antenne-relais implantée sur un immeuble du centre-ville suite à une décision des copropriétaires dont certains se plaignaient de maux de tête !

À Bourg-de-Péage, une antenne installée aux abords d'un groupe scolaire a été déplacée l'an dernier, après plusieurs mois d'une longue procédure, initiée par un collectif relayé par la municipalité.

## ***Montélimar : nouvelles antennes en installation***

Le conseil municipal de Montélimar a voté, il y a quelques semaines, l'installation de trois antennes relais SFR sur le toit d'un immeuble HLM. Elles s'ajouteront aux deux déjà posées par Bouygues. Dans cette tour, les habitants sont partagés sur le risque. La direction de l'office montilien de l'habitat(OMH) a validé le projet lors d'un conseil d'administration en accord avec les représentants des locataires. Et un rapport de l'organisation mondiale de la santé (OMS), fourni par SFR, qui démontre qu'il est plus néfaste «d'avoir un portable collé à l'oreille que de vivre sous une antenne» a été apporté au dossier. Reste une vérité économique, qu'Ahmed Diaf le directeur de l'OMH reconnaît sans détour : «C'est aussi une source de revenus pour le bailleur. Nous avons négocié un contrat annuel avec l'opérateur». Les sommes ne sont pas exceptionnelles. Il s'agirait de quelques milliers d'euros. Trois autres immeubles sont concernés par les antennes relais à Montélimar, l'un d'eux appartient aussi à l'OMH et se trouve dans le quartier du Plan. Un ensemble privé situé en plein centre-ville est aussi équipé de même que le bâtiment des services techniques de la ville.

M.S-G. et S.D.

## **«PAS DE RISQUE», SELON UN RESPONSABLE DE SFR**

par [La Rédaction du DL](#) | le 13/02/08 à 06h50

Jean-Luc Spohn Villeroy est responsable environnement chez SFR. Et, selon lui, «en l'état actuel de nos connaissances, il n'y a aucun document officiel de l'OMS ou du ministère de la Santé qui change notre manière de travailler. Je n'ai pas connaissance d'une publication officielle qui puisse être catégorique sur les risques.» Pour autant, ce spécialiste refuse d'affirmer que la téléphonie mobile ne représente aucun risque. «C'est beaucoup trop réducteur. Nous sommes toujours dans une logique de dire que pour la téléphonie mobile, il faut continuer la recherche. Sur les antennes en revanche, nous avons plusieurs dizaines d'années de recul et selon la dernière note de synthèse de l'OMS, il n'y a pas de risque. Néanmoins, il faut être attentif et on encourage les études autour du mobile.»

F.M.

# TROIS QUESTIONS A . . . .



**Alain Gay, Président de Fédération Drôme-Ardèche des collectifs de riverains d'antennes relais**

**«On veut un abaissement du rayonnement\*»....**

(\* Ndlr de Next-up : - Consensus scientifique international : **0,1 V/m** d'irradiation en CEM toutes sources d'immixtions confondues.  
- [Proposition de Loi N°358 déposée à l'Assemblée National, article 1<sup>er</sup> : 0,6 V/m maximum.](#)

## **Pourquoi une fédération?**

«Notre collectif à Larnage s'est constitué en septembre 2005 suite à l'installation de l'antenne-relais sur le stade de football, à 100 mètres de nos maisons. Une antenne de 31,70 mètres et 1,50 mètre à la base: un monstre!

On s'est ensuite aperçu qu'il y avait d'autres collectifs à Crest, "Sauvons Léon", "Sos antennes-relais de Romans / Bourg-de-Péage", ou encore à Combovin (contre le Wifi).

Puis avec Michèle Rivasi, notre caution scientifique, on a fait des réunions publiques, on a aussi eu le soutien logistique de Next-up.org, une ONG qui collecte des informations du monde entier. On a alors décidé de créer une fédération et on vient d'en déposer les statuts.»

## **Qu'attendez-vous?**

«On a aujourd'hui des preuves qu'il y a des effets nuisibles à la santé, des rapports le montrent. Ce qu'on veut, c'est qu'il y ait un abaissement du rayonnement électromagnétique reçu par les riverains, **il ne doit pas être supérieur à 0,6 volt par mètre**. Pour ce faire, soit on éloigne les antennes-relais des habitations, et c'est possible dans les campagnes ; soit, on bride leur puissance, c'est ce qu'il faut faire dans les villes. On n'est pas contre la téléphonie mobile mais contre les effets néfastes des ondes magnétiques.»

## **Et pour le Wifi...**

«En ce qui concerne le Wifi (internet sans fil), on a eu le cas à Combovin, avec des gens malades. On préconise un développement de l'ADSL par le câble ou la fibre optique. Il faut encadrer le développement des moyens de communication afin qu'ils ne soient pas dommageables à la santé de citoyens.»

## **POUR EN SAVOIR PLUS :**

- E-mail de la fédération: [algapa@wanadoo.fr](mailto:algapa@wanadoo.fr) ; Blog: [www.federationcol.skyrock.com](http://www.federationcol.skyrock.com).

Ndlr de Next-up: - Dossier [Associations Région Rhône-Alpes](#)

- Reportage France 3 GRENOBLE [vidéo: " Voir l'invisible "](#)

# DECRYPTAGE

## Antennes relais et téléphone portable

par [La Rédaction du DL](#) | le 13/02/08

- 1** – En France, on compte aujourd'hui 48 millions d'abonnés à un opérateur de téléphonie mobile.
- 2** - Conséquence de ce développement, les antennes ont fleuri un peu partout en France. Là où le nombre d'utilisateurs de téléphones portables est élevé, un nombre de stations plus important est nécessaire. Si le rayon des cellules peut aller jusqu'à 10 km en zone rurale, il peut se réduire en ville à quelques centaines de mètres.
- 3** - Depuis plusieurs années, la communauté scientifique s'oppose à coups d'études sur les effets sanitaires de portables et des antennes relais. En 2005, [dans un livre blanc](#), un quatuor de scientifiques concluait pourtant que les portables et les antennes relais ne sont pas sans risque pour l'homme. Les auteurs insistaient sur les effets biologiques des champs électromagnétiques sur l'activité cérébrale : troubles du sommeil, de l'humeur, fatigue, dépression. Certaines études évoquent une implication dans le développement de certaines tumeurs ou leucémies. Une étude internationale est attendue au premier semestre.
- 4** - Dans une interview accordée la semaine dernière [à nos confrères du Parisien](#), Roseline Bachelot, ministre de la Santé, indiquait: «Le risque ne peut pas être exclu, c'est la raison pour laquelle il faut utiliser le mobile d'une manière raisonnable».
- 5** - Deux chiffres: 15 cm. C'est la distance à laquelle le ministère de la Santé recommande aux utilisateurs de garder leur portable. Et 30%, la baisse du taux de spermatozoïdes observée chez les hommes mettant leur portable dans leur pantalon.

(Ndlr de Next-up : les liens ont été rajoutés par Next-up)

## ET VOUS, CRAIGNEZ-VOUS LES ANTENNES-RELAIS ?

par [La Rédaction du DL](#) | le 13/02/08 à 06h39



Jean-Pierre Brun, 60 ans, Montélimar

«Je ne les voudrais pas sur mon toit. Entre les paraboles sur les balcons et ces antennes sur les bâtiments ça devient grave. Nous avons déjà beaucoup trop de produits nocifs autour de nous. Et pourtant nous ne pouvons nous passer du portable.»



Miriam Cluzel, 48 ans, Châteauneuf-du-Rhône

«Ces antennes sont très laides dans le paysage. De plus, il est possible qu'elles nuisent à la santé. Mais la majorité de la population ne peut se passer du téléphone portable. Alors, arrêter la technologie ? je ne le crois pas, il faut se admettre l'évidence malheureusement.»



Sindy Mercier, 20 ans, Romans

«Difficile à porter un jugement, ce que je voudrais c'est une transparence totale. Il semble que le monde scientifique, soit quelque peu inquiet. Nous devons donc être vigilants et interroger les pouvoirs publics, il y va de la santé publique.»



Ingrid Cardron, 29 ans, Crest

«Si je pouvais me passer de mon téléphone portable, je le ferais volontiers, car je m'inquiète réellement des nuisances possibles des micro-ondes sur la santé alors pour ce qui est des antennes relais, je suis évidemment encore moins rassurée.»

**De notre correspondant local HUBERT ROMO**

Ndlr de Next-up : Riverains d'Antennes Relais Dossier Database Santé  
[Pathologies courantes](#)